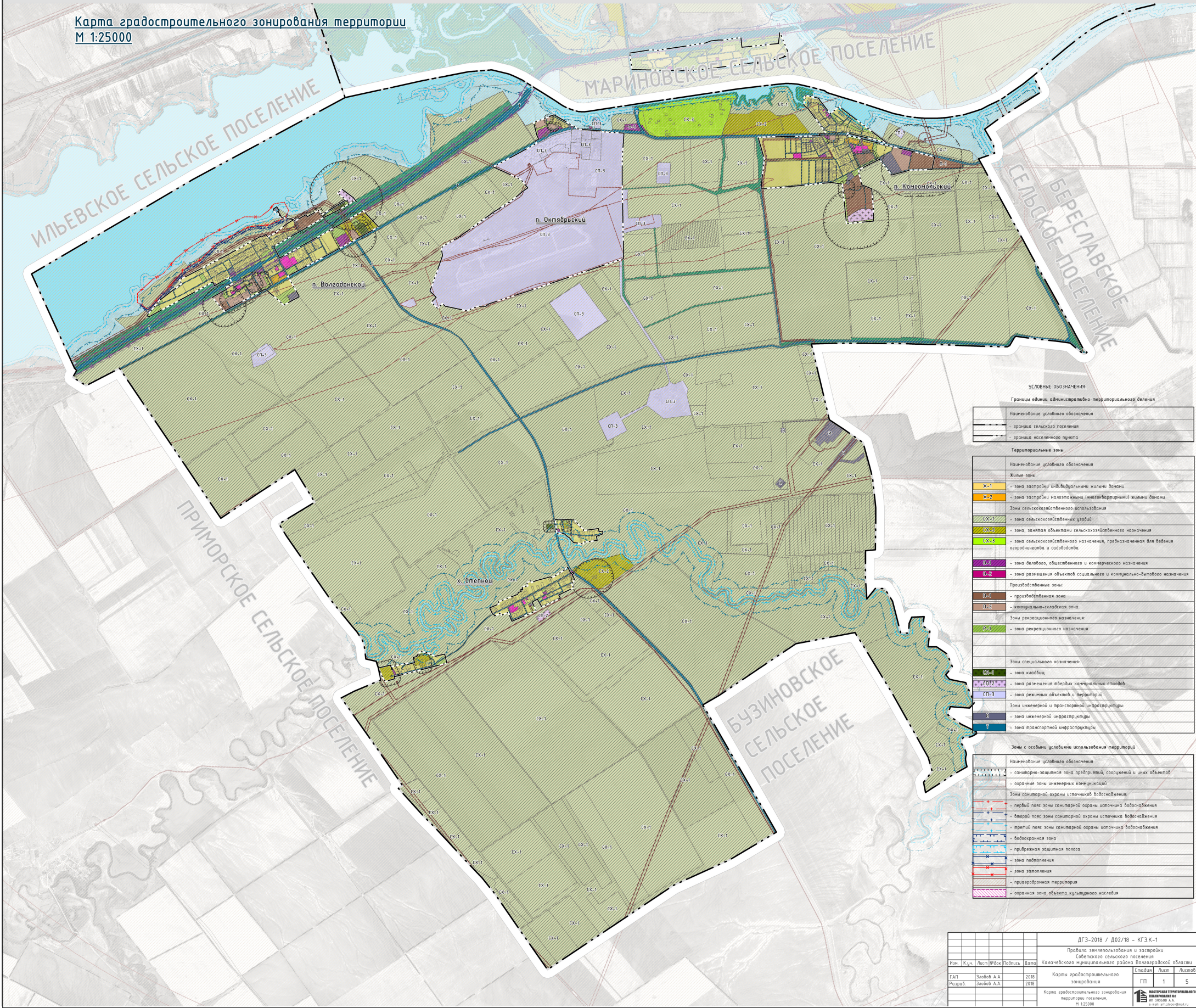




Карта градостроительного зонирования территории
М 1:25000



УСЛОВНЫЕ ОБОЗНАЧЕНИЯ	
Границы единиц административно-территориального деления	
	Наименование условного обозначения
	- граница сельского поселения
	- граница населенного пункта
Территориальные зоны	
Наименование условного обозначения	
Жилые зоны:	
	J-1 - зона застройки индивидуальными жилыми домами
	J-2 - зона застройки малоэтажными (многоквартирными) жилыми домами
Зоны сельскохозяйственного использования	
	SX-1 - зона сельскохозяйственного использования
	SX-2 - зона, занятая объектами сельскохозяйственного назначения
	SX-3 - зона сельскохозяйственного назначения, предназначенная для ведения орошаемого земледелия и садоводства
	O-1 - зона делового, общественного и коммерческого назначения
	O-2 - зона размещения объектов социального и коммунально-бытового назначения
Производственные зоны:	
	P-1 - производственная зона
	P-2 - коммунально-складская зона
Зоны рекреационного назначения	
	R-1 - зона рекреационного назначения
Зоны специального назначения:	
	S-1 - зона кладбища
	S-2 - зона размещения твердых коммунальных отходов
	S-3 - зона размещения объектов и территории
Зоны инженерной и транспортной инфраструктуры:	
	I-1 - зона инженерной инфраструктуры
	I-2 - зона транспортной инфраструктуры
Зоны с особыми условиями использования территории	
Наименование условного обозначения	
	Z-1 - санитарно-защитная зона предприятий, сооружений и иных объектов
	Z-2 - охраняемые зоны инженерных коммуникаций
Зоны санитарной охраны источников водоснабжения:	
	Z-3 - первый пояс зоны санитарной охраны источника водоснабжения
	Z-4 - второй пояс зоны санитарной охраны источника водоснабжения
	Z-5 - третий пояс зоны санитарной охраны источника водоснабжения
	Z-6 - водоохранная зона
	Z-7 - прибрежная защитная полоса
	Z-8 - зона подтопления
	Z-9 - зона затопления
	Z-10 - природоохранная территория
	Z-11 - охранная зона объектов культурного наследия